



Hersteller Kunde

VEM motors GmbH
Carl-Friedrich-Gauß-Straße 1

38855 WERNIGERODE
Deutschland

**Drehstrommotoren mit Käfigläufer,
 Graugussgehäuse**

Typ	IE3-W43R 250 M2 TPM HW		
Bemessungsleistung	[kW]	55	
Bemessungsmoment	[Nm]	177	
IE Klasse	[-]	IE3-94,3%	
Wirkungsgradbestimmung		EN 60034-2-1	
Betriebsart		S1	
Bemessungsfrequenz	[Hz]	50	
Bemessungsdrehzahl	[min ⁻¹]	2960	
Spannung	[V]	400/690	
Schaltung	[-]	D	Y
Strom	[A]	95.5	55.4
rel. Anzugsstrom	[-]	8	
rel. Anlaufmoment	[-]	2,3	
rel. Sattelmoment	[-]	2,1	
rel. Kippmoment	[-]	2,9	
Wirkungsgrad 100/75/50 %	[%]		94,3 / 94,6 / 94,2
Leistungsfaktor	[-]	0,88	
Th. Kl.		155(F/B)	
Kühlmitteltemperatur	[°C]	-20°C...+40°C	
Aufstellungshöhe	[m]	1000m	
Schutzart IP		IP55	
Trägheitsmoment	[kgm ²]	0,375	
Masse	[kg]	375	
Lager DS		6313 C3	
Lager NS		6313 C3	
Nachschmierfrist	[h]		
Fett		ASONIC GHY 72	
Fettmenge	[g]		
A-Schalldruckpegel	[dB]	72	

Optionen

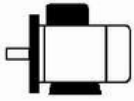
Bauform	IM B35
Flansch	FF 500[A 550]
Klemmenkasten	Standard
Klemmkastenlage	oben
Kabelverschraubung	Verschlussstopfen
Lage Kabeleinführung	rechts
Welle	Standard, 1 zyl. Wellenende
Lagerung	Leichte Lagerung
Sonderangaben zur Lagerung	Festlager N-Seite
Wicklungsschutz	1 Satz Kaltleiter
Schwingstärke	Stufe A
	Wuchtung mit halber Passfeder
Farbsystem	01 moderate (KK C2),RAL 7031 blaugrau
Lieferbedingungen und/oder amtliche Vorschriften:	IEC / EN 60034-1

Dieses Dokument wurde elektronisch hergestellt, alle Angaben sind nur nach Bestätigung durch den Hersteller verbindlich.

Drehstrommotoren mit Käfigläufer,
Graugussgehäuse

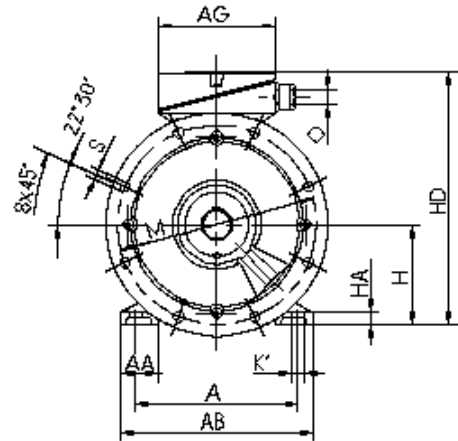
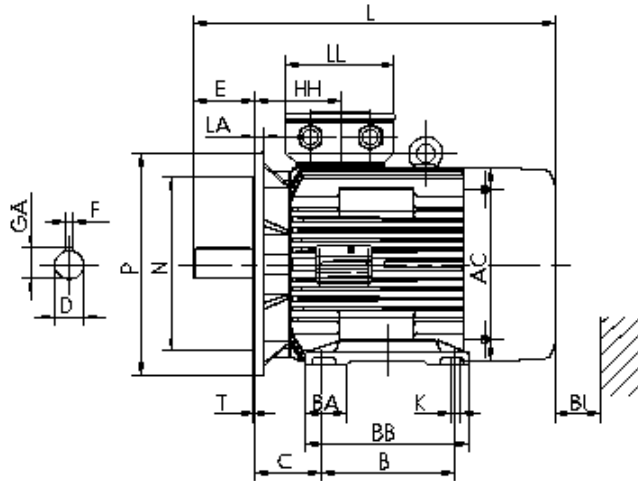
IE3-W43R 250 M2 TPM HW

Einbaulage



Bauform: IM B35
Flansch: FF 500[A 550]
Klemmkastenlage: oben
Bremsen:
Fremdlüfter:

Klemmenkasten: KK 200/100 A
Kabelverschraubung O: 1 xVerschlussstopfen



Motor

A	AA	AB	AC	AD	B	B'	BA	BA'	BB	C	CA	K	K'
406	84	471	440	-	349		-	-	412	168	-	24	30
L	LC	H	HA	HD	HH	BI				AG	LL	BE	AH
862	-	250	28	612	177	90				282	242	-	-

Flansch

P	N	LA	M	T	S								
550	450	18	500	5	18					H	N	D	DA
										-0,5	h6	m6	m6

Welle-DS

D	E	GA	F	DB	
60	140	64	18	DIN 332 DS- M20	

Welle-NS

DA	EA	GC	FA
-	-	-	-

DB...Zentrierbohrung

Lieferbedingungen und/oder amtliche Vorschriften: IEC / EN 60034-1

Dieses Dokument wurde elektronisch hergestellt, alle Angaben sind nur nach Bestätigung durch den Hersteller verbindlich.